

## 1915 г.

---

**Берег.** 1915. *Темпера.* (Сок.)

**Веления неба.** 1915. Набросок к картине того же названия. *Бумага, карандаш.* 13,5 x 17,4 см.  
Государственный Русский музей. Инв. № Р-50516.

---



**Веления неба.** 1915.

*Бумага, карандаш.* 21,7 x 26 см.

Размер листа: 21,7 x 33 см.

Музей Николая Рериха, Нью-Йорк



**Веления неба.** 1915.

*Картон, темпера.* 75 x 97,5 см.

Государственный Русский музей.

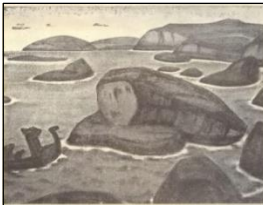
Инв. № Ж-1991.



**Великанша Кримгерд.** 1914-15.

*Бумага, карандаш,* 13,2 x 20,5 см. (в свету)

Частное собрание, Москва.



**Великанша Кримгерд.** 1914. *Масло.* (Сок.)

(Илл. В монографии «Николай Рерих».

1916.)



**Великанша Кримгерд.** 1915.

*Бумага, акварель, тушь.* 20,1 x 26,7 см.

Слева внизу монограмма: **Р/Н/Х.**

Государственный Русский музей.

Инв. № Р-50515.

---

**Великанша Кримгерд.** 1915. *Бумага, литография с тоном.* Размер изображения 20,5 x 26,5 см.; размер листа: 26,5 x 35,5 см. Слева внизу монограмма: **Р/Н/Х.**  
Государственный Русский музей. Инв. № гр- 40143

---

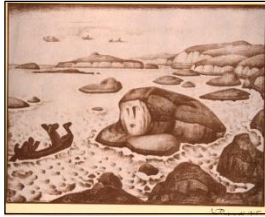


**Великанша Кримгерд. 1915.**

Автолитография.

Размер изображения: 20,5 x 26,5. Размер листа: 28,5 x 37,5 см.

Государственный музей искусств республики Казахстан им. А. Кастеева. Алматы



**Великанша Кримгерд. 1915.** Бумага, цветная автолитография. 22 x 28,3 см.

Омский областной музей изобразительных искусств им. М.А. Врубеля. Россия. Гр-1722. (Отпечатано в 12 экземплярах)

---

**Великанша Кримгерд (Эдда). 1915.** Бумага, цветная автолитография (темно-синий фон, зеленый и красный цвета). Размер изображения: 22,5 x 28,4 см. Размер листа: 26,0 x 36,0 см. СПб., Российская нац. библиотека, отдел эстампов, инв. N Э Гр. 3540 и N Э Гр. 3541 (два оттиска).

---



**Вестник. 1915.** Эскиз. Рисунок. (Сок.)



**Вестник. 1915.**

Картон, пастель, уголь. 75 x 89 см.

Справа ниже середины монограмма: **Р/н/х.**

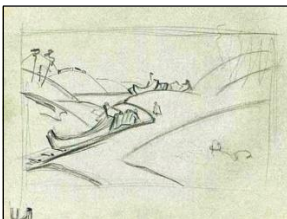
Государственный Русский музей.

Инв. № Ж-1976.

Поступила в 1920 из собр. Ж.Л. Румановой



**Вестник. 1915-1916.** Заставка.



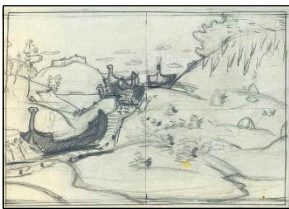
**Волокуч волоком. 1915.**

Альбом 1914-1916 гг.

Бумага, карандаш. 15,9 x 24,2 см.

Лист альбома: 23,8 x 30,8 см.

Музей Николая Рериха. Нью-Йорк.



**Волокут волоком.** 1915.  
Альбом 1914-16 гг.  
Бумага, карандаш. 15.8 x 22.7 см.  
Лист альбома: 23.8 x 30.8 см.  
Музей Николая Рериха. Нью-Йорк.



**Волокут волоком.** 1915.  
Картон, темпера. 37 x 52 см.  
Частное собрание Г.С. Торсуева, Москва.



**Волокут волоком.** 1915.  
Холст, масло. 60,4 x 74,8 см.  
США.(Сок.)

---

**Волокут волоком.** 1915. Картон, пастель. 31 x 48 см.  
Собр. Колоскова, Москва (Сок.)

---



**На волоке.** 1897.  
Бумага, карандаш. 8 x 15 см.,  
размер листа 20.6 x 16.7 см.  
Музей Николая Рериха, Нью-Йорк.

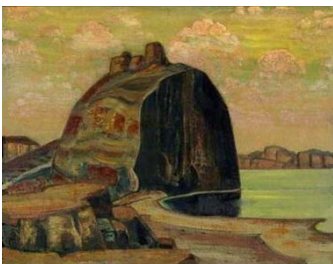


**Граница царства.** Эскиз. 1915.  
Бумага, графитный карандаш. 16.5 x 30 см.  
Частное собрание, Москва.

---

**Двор.** 1915.  
**Деревня.** 1915. Рисунок. (Сок.)  
**Дом духа.** 1915. Эскиз. Рисунок. (Сок.)

---



**Дом духа.** 1915.  
Картон, темпера. 62 x 80 см. (в свету).  
Частное собрание Лейцянского, Москва



**Жальник.** 1915. Рисунок.  
(Воспроизведение из журнала «Жар-птица».  
1921. № 4. с. 29).



**Живая и мёртвая вода.** 1915. Эскиз.  
Холст, темпера 73 x 89 см.  
Частное собрание.



**Эскиз к картине  
«Живая и мёртвая вода».** 1915.  
Бумага, карандаш. 23,2 x 24,1 см.  
Размер листа: 23,2 x 30,8 см.  
Музей Николая Рериха. Нью-Йорк.



**Живая и мёртвая вода.** 1915.  
Холст, темпера.  
Ч/б. воспроизведение.

---

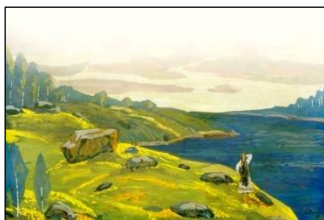
**Заклинатель.** 1915. Вариант композиции по мотивам притчи Н. К. Рериха “Жальник”.

Бумага, карандаш. 8,3 x 28,5 см. Государственный Русский музей. Инв. № Р- 50530?

**Заклятие оружия.** 1915. набросок композиции по мотивам притчи Н. К. Рериха “Жальник”.

Бумага, карандаш. 8,3x14,5 см. Государственный Русский музей. № Р-

---



**За морями земли великие.** 1915.  
Картон, темпера. 60 x 85 см.  
Справа внизу авт. подпись и дата:  
**Н. Рерих 915.**  
Центр-музей им. Н.К. Рериха, Москва.



**Знамение.** 1915. Холст, масло. 125 x 138 см.  
Одесский художественный музей,  
Инв. № Ж-525.



**Кладбище.** 1915. Цветная автолитография. 21,2 x 28,5 см. Слева внизу монограмма: **Р/н/х** Омский областной музей изобразительных искусств им. М.А Врубеля. Инв. № Гр. 3027



**Кладбище.** 1915. цветная автолитография (жёлтый цвет, лимонный оттенок). Размер изображения 22,4 x 29,5 см. Размер листа 28,7 x 37,9 см. Российская национальная библиотека, Санкт-Петербург. Инв. № Э Гр.3544

### “Князь Игорь”. 1915.

#### Эскизы декораций к опере А. П. Бородина “Князь Игорь”:

**Вестник.** 1915. (Сок.)



**Терем Ярославны.** 1915. Картон, темпера. 69,5x96 см. Государственный центральный театральный музей им. А.А. Бахрушина, Инв. № 276977



**Двор князя Владимира Галицкого.** 1915. Картон, графитный карандаш, темпера. 18,4 x 26,5 см. Справа внизу монограмма: **Р/н/х**. Частное собрание, Москва. Первонач. в собр. Л. И. Жевержеева, Петроград.



**Половецкий стан.** 1915. Картон, темпера. 68,5x89 см. Эскиз декорации к опере Бородина «Князь Игорь» (см.) Государственный музей искусств им. А. Кастеева Республики Казахстан, № Ж-1425. (Первонач. в собр. Л. И. Жевержеева, Петроград)

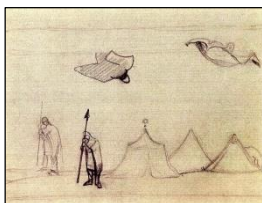
---

**Ковёр-самолёт.** 1915. Два наброска композиции. Картон, карандаш. 12,7x15,9 см. ГРМ, № Р-50517. (Сок.)

---



**Ковёр-самолёт.** 1915. Набросок. Бумага, карандаш. Размер листа 30,8 x 23,8 см. Размер рисунка 26,8 x 23,8 см. Музей Николая Рериха, Нью-Йорк.



**Ковёр-самолёт.** 1915. Набросок. Бумага, карандаш. Размер листа 23,6x30,8 см. Размер рисунка 20 x30,8 см. Музей Николая Рериха, Нью-Йорк



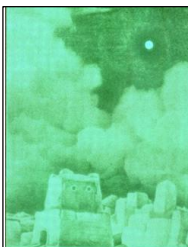
**Ковёр-самолёт. 1915.** Набросок композиции. Бумага на картоне, тушь, кисть. 20 x 26,5 см. (очерчено). Государственный Русский музей. Инв. № Р-50512. (Сок.)



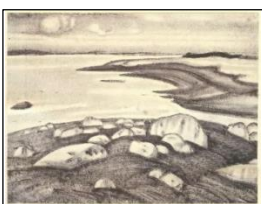
**Курганы.** 1915. Рисунок. Первоначально из собр. Е.И. Рерих.



**Мехески - Лунный народ.** 1915. Бумага, наклеенная на картоне, масло, темпера. 98,0 x 79,5 см. Слева внизу монограмма: **Н.Р. 15.** Государственный музей изобразительных искусств республики Татарстан, Ж-105. Первонач. в собр. А.В. Руманова до 1919 г. С 1919-1930 в Гос. Русском музее. В 1930 картина передана в Казанский музей.



**Мехески - лунный народ.** 1915. Цветная литография. Бумага. 37,8 x 28,5 с. Государственный музей искусств имени Абылхана Кастеева (г. Алматы)



**Могилы великана.** 1915. Бумага, тушь. 48 x 63 см. Государственный Русский музей, Инв. № Р-35605.



**Могила великанова. 1915.**

*Холст, масло. 88 x 140 см.*

Государственный музей искусства народов Востока. Инв. № 9495 II.

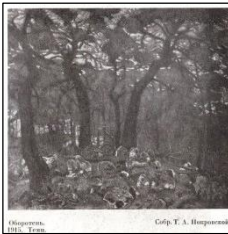
*(Картина начата в 1910 г.)*



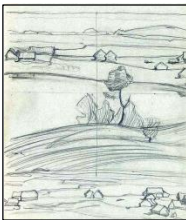
**Облака. 1915. Темпера. (Сок.)**



**Облако. 1915. Рисунок. (Сок.)**



**Оборотень. 1915. Темпера. (Сок.)**



**«Озёрная деревня». Эскиз композиции к картине 1915. Альбом 1914-16 гг.**

*Бумага, карандаш. 26.3 x 23.8 см. Альбомный лист: 30.8 x 23.8 см.*

Музей Николая Рериха, Нью-Йорк.



**Озёрная деревня. 1915.**

*Бумага, карандаш. 23.7 x 30.8 см.*

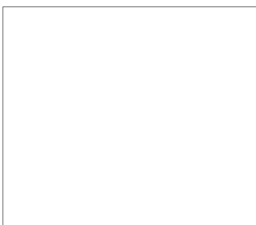
Музей Николая Рериха, Нью-Йорк..



**Озёрная деревня. 1915. Картон, темпера.**

*47 x 63 см. Справа внизу монограмма: 19 Р/н/х 15. Новгородский государственный объединённый историко-архитектурный и историко-художественный музей.*

Первоначально в собрании А.В. Руманова. СПб. (Эрнст)





**Озёрная долина. 1915.**

Ч/б. воспроизведение в монографии: А.А. Ростиславов. Н.К. РЕРИХ. Петроград. Изд. Н.И. Бутковской. 1918.

Первоначально в собственности Е.И. Рерих. (см. также Деревня)



**Озеро. 1915. Темпера. (Сок.)**



**Пейзаж с часовней. 1915.**

Картон, темпера. 49 x 64 см.

Национальный художественный музей республики Беларусь, Минск.

Инв. № РЖ-781

[Минск, Государственный художественный музей Беларуси, № КП-9518. (Сок.) (До 1918 г.)]

---

**«Принцесса Мален». 1915.  
Эскизы к драме М. Метерлинка «Принцесса Мален»:**

**Башня. 1915.** Местонахождение неизвестно.



**В замке. 1915.** Бумага, тушь, графитный карандаш. 24x16. см.

Справа внизу монограмма: **Р/н/х**  
Государственный Русский музей. Инв. № Р-34226. (Первоначально в собр. Музея русского искусства при РШ ИОПХ, Петроград./Каталог Пг. 1916. С. 11. № 134 - под названием «Двор» с датой 1914.<sup>1</sup>)



**Двор. 1915.** Местонахождение неизвестно. Первоначально в собр. И. М. Степанова, Петроград. (С. Эрнст)





Рисунок из альбома. 1915. США. (Сок.)

**Равнина Мхи.** 1915. *Темпера.* (Сок.)  
(Однотонное воспроизведение в монографии «РЕРИХЪ». 1916 г. Изд. «Свободное искусство»).



**Святая Ольга.** 1915. Эскиз для мозаики.  
*Бумага, темпера. 30 x 25 см.*  
Частное собрание Е.М. Величко, Москва.



**Святая Ольга.** 1915. Эскиз росписи.  
Рисунок. Первоначально в собр. Т.А. Покровской, Москва

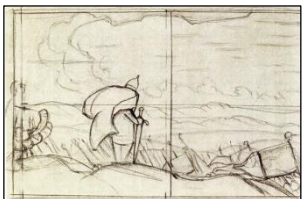


**Храм. (Северный храм).** Этюд. 1915.  
*Бумага, акварель. 10 x 15 см.*  
Справа внизу авт. подпись: **Н. Рерихъ**  
Из частного собрания Е.М. Величко, Москва

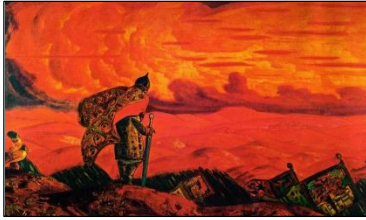
**Серебристый ковёр.** 1915. *Темпера.* (Сок.)



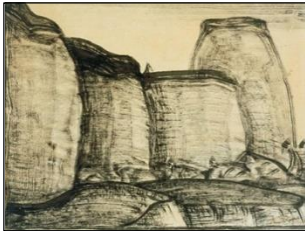
**Старая Рига.** 1915.  
*Бумага, пастель. 25 x 35 см.*  
Справа внизу подпись и дата:  
**Н.Рерих. 1915.**  
Из частного собрания Е.М. Величко.  
Москва.



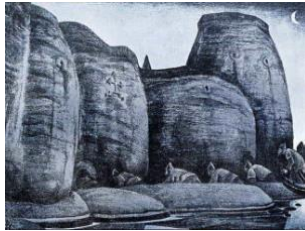
**Стрелы неба - копь земли.** 1915.  
Набросок. *Бумага, карандаш. 17,4 x 30,2 см.*  
Размер листа: 23,7 x 30,8 см.  
Музей Николая Рериха, Нью-Йорк.



**Стрелы неба – копьа земли.** 1915.  
*Холст, темпера. 103 x 188.*  
Музей изобразительных искусств Туркменистана, Ашхабад, № Ж-1976.



**Тайник.** Эскиз. 1915. *Бумага, тушь, графитный карандаш. 20,1 x 26,5 см.* Справа внизу подпись: **Н. Рерихъ** На заднике размеры и надписи: 27X20 / Сер. Окантовать в черн[нрзб]; 11997; внизу графитным кар. надпись: **Тайник. 1915 г.** Центр-Музей им. Н.К.Рериха, Москва. Инв.№ КП 1226



**Тайник.** 1915. *Бумага, литография, раскрашенная синим тоном.* Размер изображения: 19,7 X 26,3 см; размер листа: 26,2 X 35,5 см. Слева внизу монограмма: **Р/н/х** ГРМ, № гр.- 40144.

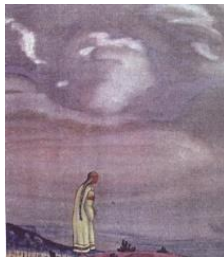
---

**Терем.** 1915. (Сок.)

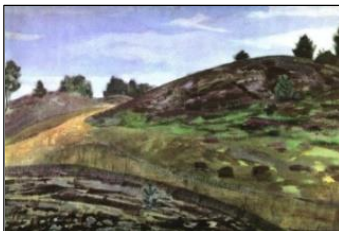
---



**У рубежа.** Эскиз.1915.  
*Картон, пастель. 46,5 x 46,5 см.*  
Частное собрание.  
Первоначально в собрании Ф.В. Полякова, СПб.



**У рубежа.** *Темпера, картон. 46 x 36,9 см.*  
Частное собрание, СПб.  
Первоначально в собрании Е.И. Рерих.



**Холмы.** 1915. *Картон, темпера. 53 x 80 см.*  
Справа внизу монограмма: **Р/н/х**  
На обороте авторская надпись: 27 Апреля 1916 г. 1916. Аркадию Веніаминовичу Руманову. **Н. Рерихъ.** ГРМ, Ж-5502. Поступила в 1920 г. из собрания Ж.Л. Румановой.